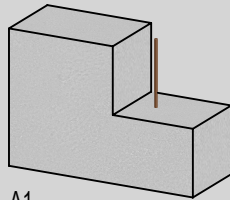
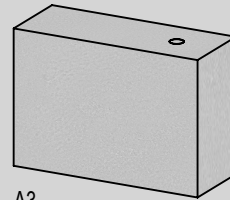


## A) Auflager



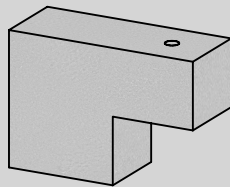
A1

Ausklüftung zur Auflagerung  
weiterer FT-Träger



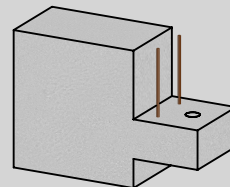
A3

Gerader Trägerabschluss



A2

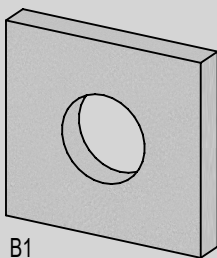
Trägerausklüftung für einen  
mit der Stützenkonsole  
flächenbündigen Abschluss



A4

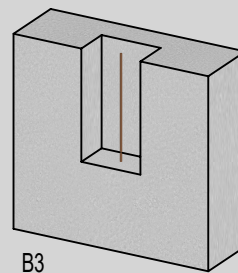
Sonderabschluss für  
besondere Auflagersituationen

## B) Aussparungen + Konsolen



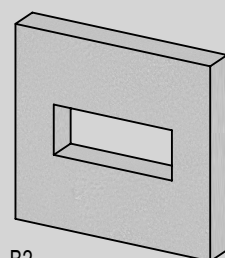
B1

Runde Durchbrüche in  
jedem statisch zulässigen  
Durchmesser



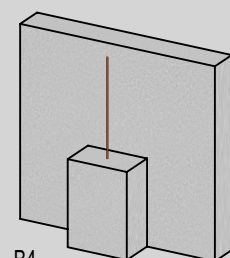
B3

Nischen zur Auflagerung  
von Trägern oder Wänden



B2

Eckige Durchbrüche in  
jedem statisch zulässigen  
Querschnitt



B4

Konsolen zur Auflagerung  
von Trägern oder Wänden