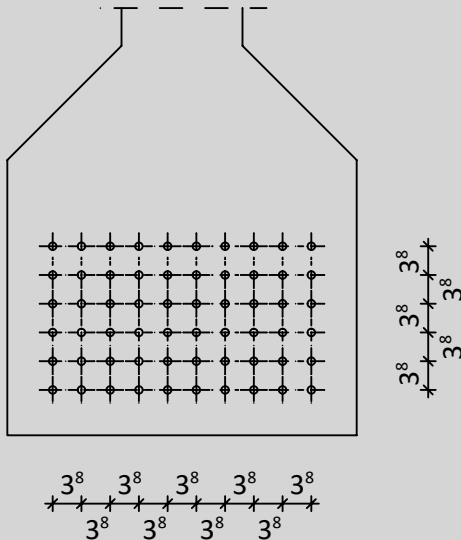


größtmögliches theoretisches Litzenbild - Binderform HS V



In einer Lage können maximal 10 Litzen angeordnet werden.
Es sind maximal 6 Litzenlagen möglich.

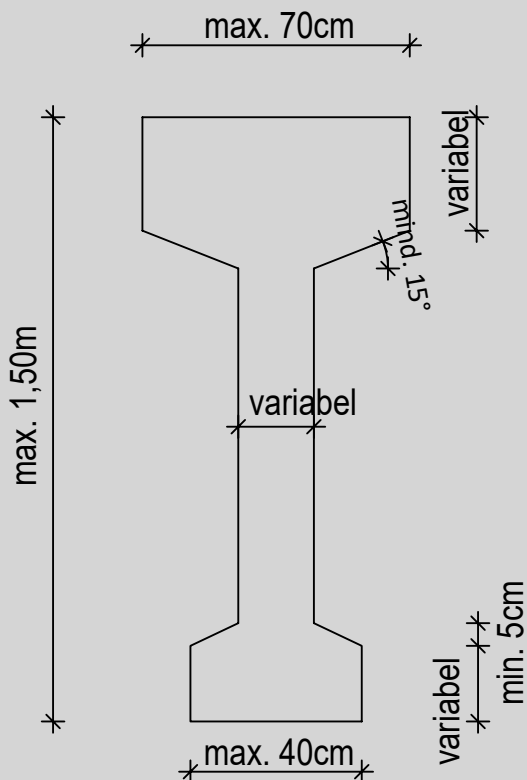
Spannstahllitze 1660/1860
Nenndurchmesser 1/2 Zoll

max. Spannkraft :

Belegung der Form mit max. 2 Binder : 4000 KN

Belegung mit 2 Bindern max. Länge 30,0m/Binder
Belegung mit 1 Binder max. Länge 40m bzw. 40to/Binder

parallel Binder



Sattel- bzw. Pultdachbinder

