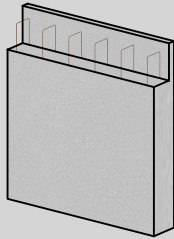
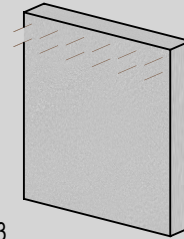


A) Abschalungen



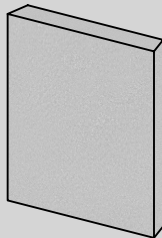
Bewehrungsanschluss als
Bügel oder gerader Stecker
in allen Lagen möglich

A1



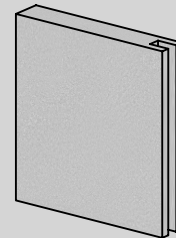
Seitlicher Bewehrungs-
anschluss für Decken-
anschlüsse und andere
Ortbetonergänzungen

A3



Schräge Abschalung
geeignet für Wandplatten
auf Gehung

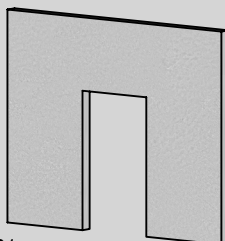
A2



seitliche Ausklinkung in der Abschalung
für Installationen oder Verschlaufungen

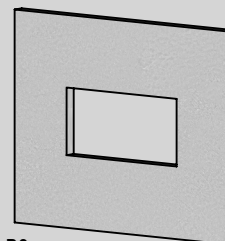
A4

B) Aussparungen + Durchbrüche



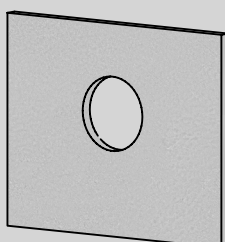
Türöffnungen

B1



Fensteröffnungen
rechteckig oder in
beliebiger Form

B2



Durchbrüche

A2