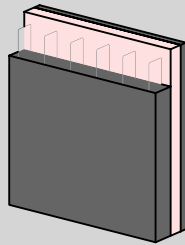
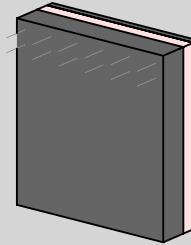


A) Abschalungen



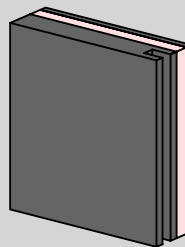
A1

Bewehrungsanschluss als
Bügel oder gerader Stecker
in allen Lagen möglich



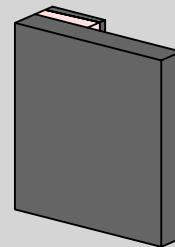
A3

Seitlicher Bewehrungs-
anschluss für Decken-
anschlüsse und andere
Ortbetonergänzungen



A2

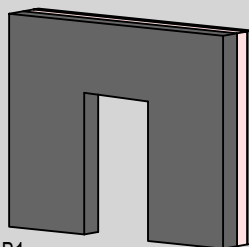
seitliche Ausklinkung in der Abschalung
für Installationen oder
Vergusstaschen



A4

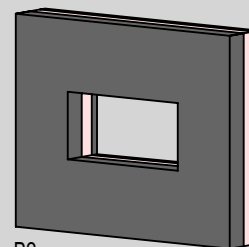
Zurückgesetzte
Vorsatzschale

B) Aussparungen + Durchbrüche



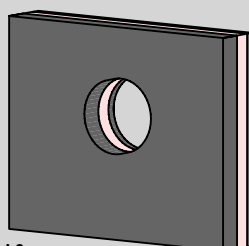
B1

Türöffnungen



B2

Fensteröffnungen
rechteckig oder in
beliebiger Form



A2

Runde
Durchbrüche